

Rio de Janeiro, 10 de maio de 2022.

À
ASSOCIAÇÃO DO CONDOMÍNIO PEDRA DE ITAÚNA (AMAPI)
Av. Luís Aranha, 10 Barra da Tijuca
Rio de Janeiro R.J
A/C: Wellington

Assunto: Relatório Mensal PEDRA DE ITAÚNA

Prezados;

Vimos por meio deste, apresentar relatório das atividades realizadas pela empresa Maria Saucha Planejamento Ambiental, Paisagístico, Consultoria & Execução na manutenção paisagística das áreas ajardinadas do Condomínio Pedra de Itaúna no mês de **ABRIL** de 2022.

1. Atividades:

1.1 - Poda de árvores de grande, médio e pequeno porte, inclusive com auxílio de caminhão guindaste;



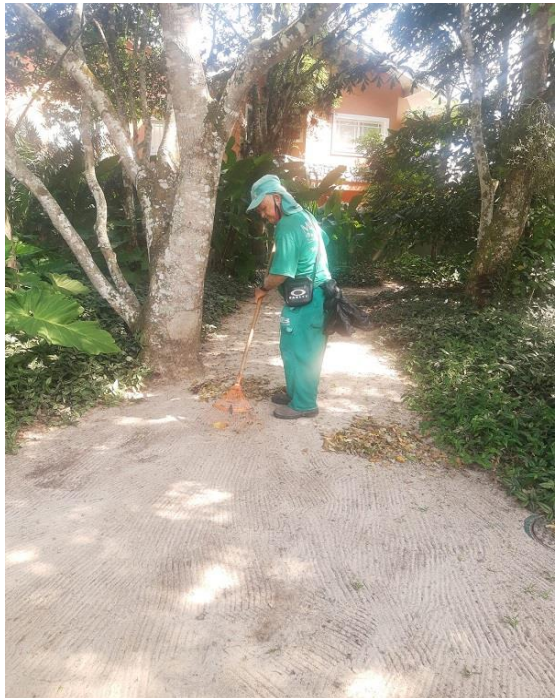
Funcionário realizando poda
de galhos baixos.

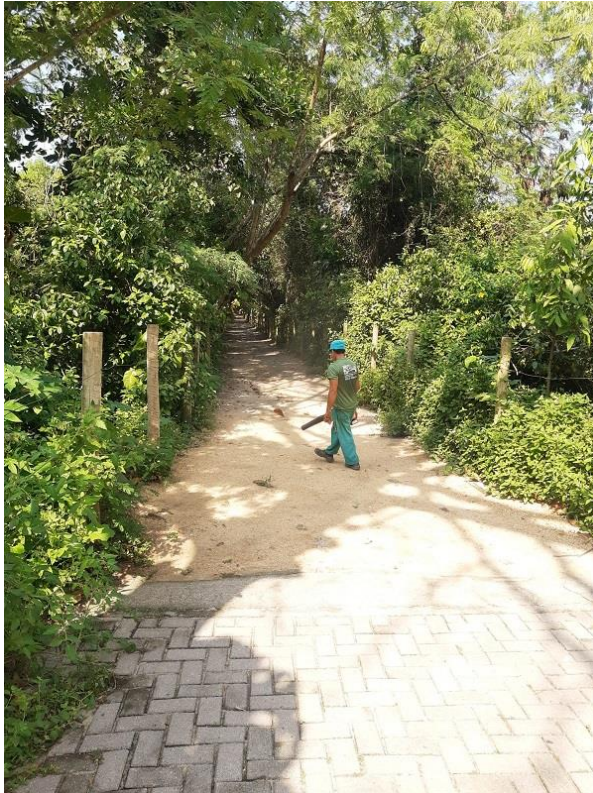
1.2 – Limpeza e limpeza manual;



Varrição sendo realizada.

Funcionário realizando varrição dos restos vegetais.





Funcionário realizando limpeza de folhas secas com auxílio do soprador.

Funcionário realizando capina.





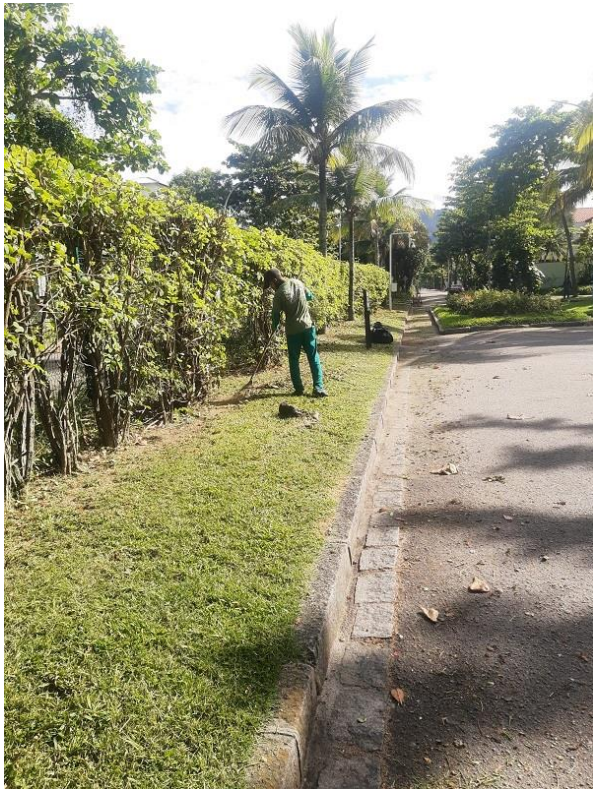
Varrição sendo realizada.

Capina sendo realizada para
remoção de Plantas Daninhas.

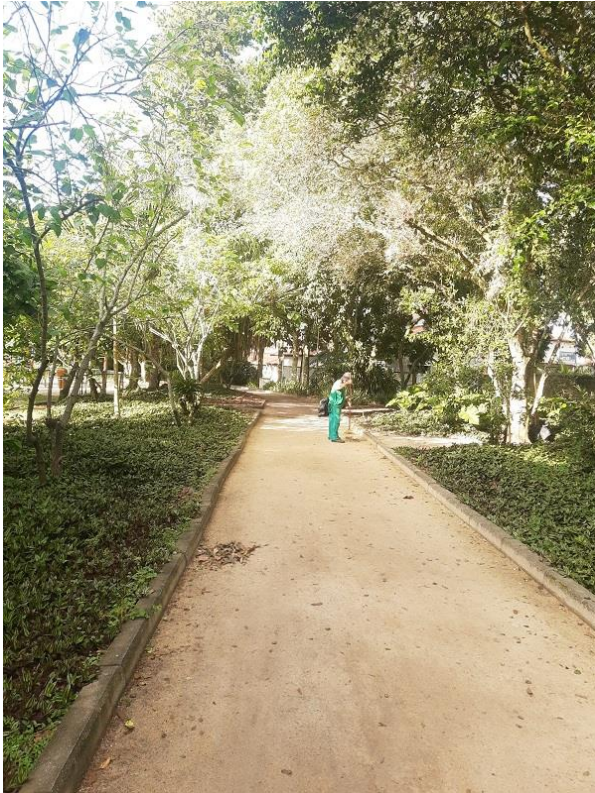




Varrição sendo realizada.



Varrição sendo realizado para remoção dos restos vegetais.



Varrição sendo realizada.

Funcionário realizando capina para remoção de Plantas daninhas.



1.4- Roçagem mecânica e corte de grama com auxílio de roçadeiras;



Operador de roçadeira realizando corte de grama.

Operador de roçadeira realizando corte de grama.





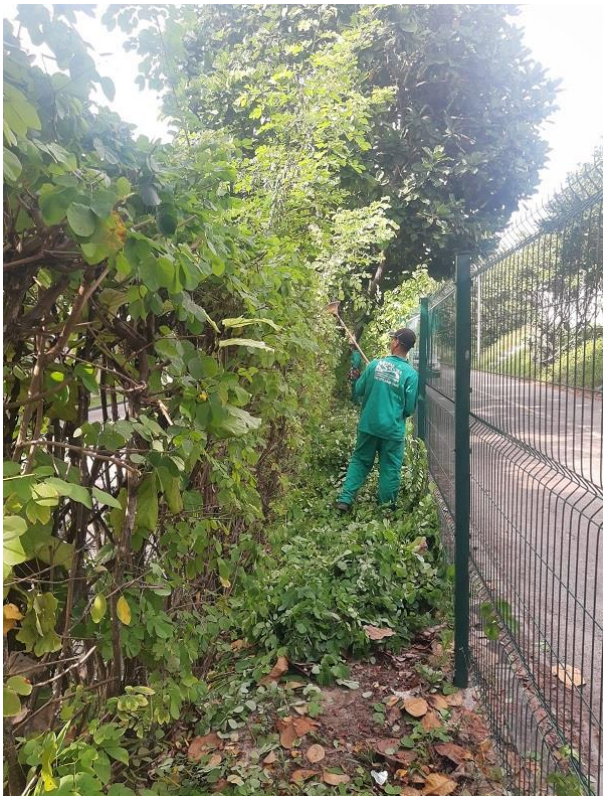
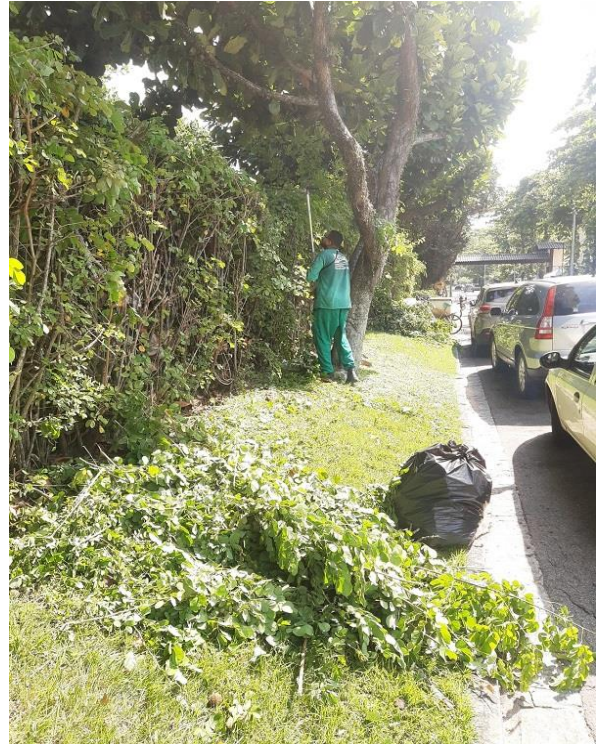
Operador de roçadeira
realizando corte de grama.

1.5 – Recorte e redefinição de áreas ajardinadas;



Funcionário realizando poda de
Sansão (*Mimosa caesalpinifolia*)
para redefinição de arbustos.

Funcionário realizando poda para redefinição de Sansão (*Mimosa caesalpinifolia*).



Poda de Sansão sendo realizada (*Mimosa caesalpinifolia*).

1.6- Plantio e Replanto;



Funcionário realizando replantio de Bromélias.

Atenciosamente;