

Rio de Janeiro, 17 de outubro de 2023.

À ADMINISTRAÇÃO DO CONDOMÍNIO PEDRA DE ITAÚNA

A/C: Wellington

Assunto: Relatório Mensal PEDRA DE ITAÚNA

Prezados;

Vimos por meio deste, apresentar relatório das atividades realizadas pela empresa Maria Saucha Planejamento Ambiental, Paisagístico, Consultoria & Execução na manutenção paisagística das áreas ajardinadas do Condomínio Pedra de Itaúna no mês de setembro de 2023.

1. Atividades:

1.1 – Limpeza e limpeza manual;



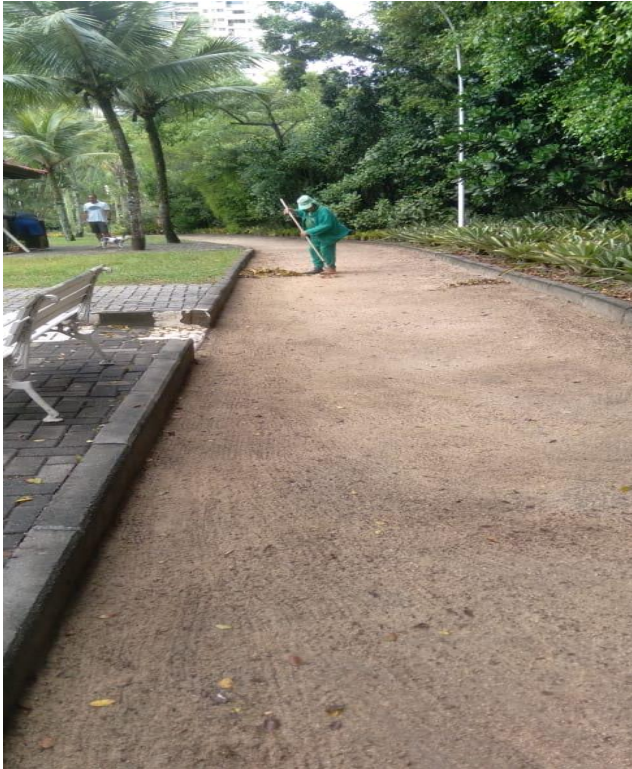
Funcionário realizando varrição.



Funcionário realizando varrição dos resíduos vegetais.

Funcionário realizando limpeza e remoção de Plantas Daninhas.





Funcionário realizando varrição dos restos vegetais.

Funcionário realizando varrição.





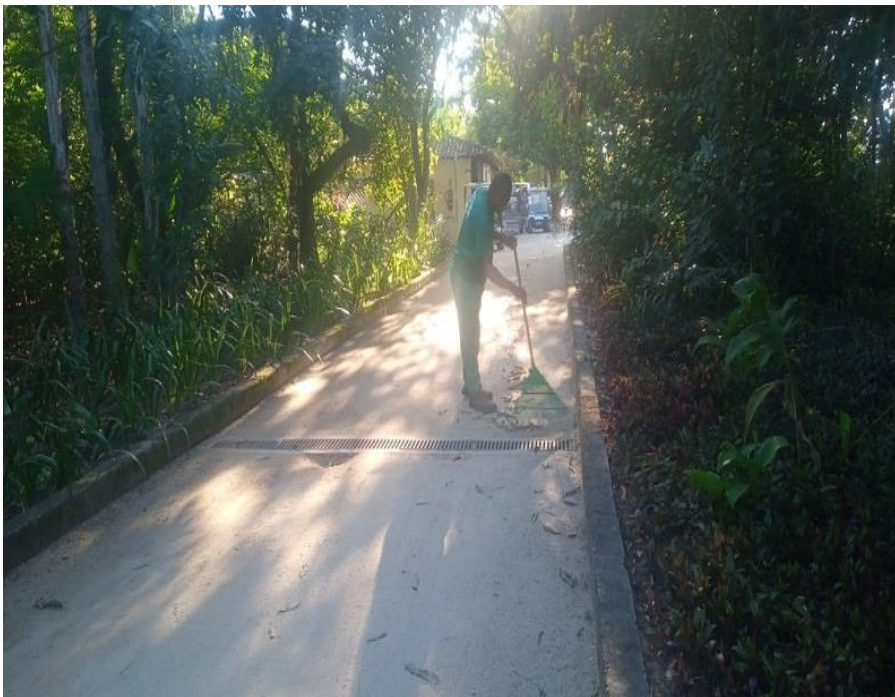
Funcionário realizando varrição.



Varrição sendo realizada.



Funcionário realizando varrição.



Funcionário realizando varrição.



Funcionário realizando limpeza em canteiro de Bromélias.

1.4- Roçagem mecânica e corte de grama com auxílio de roçadeiras;



Operador de roçadeira realizando corte de grama em área do Parquinho.



Operador de roçadeira realizando corte de grama.



Operador de roçadeira
realizando corte de grama.

1.5- Poda e Redefinição de espécies;



Funcionário realizando poda para redefinição de espécies.

Funcionário realizando poda para levantamento da copa.





Funcionário realizando poda para redefinição de Arbustos.

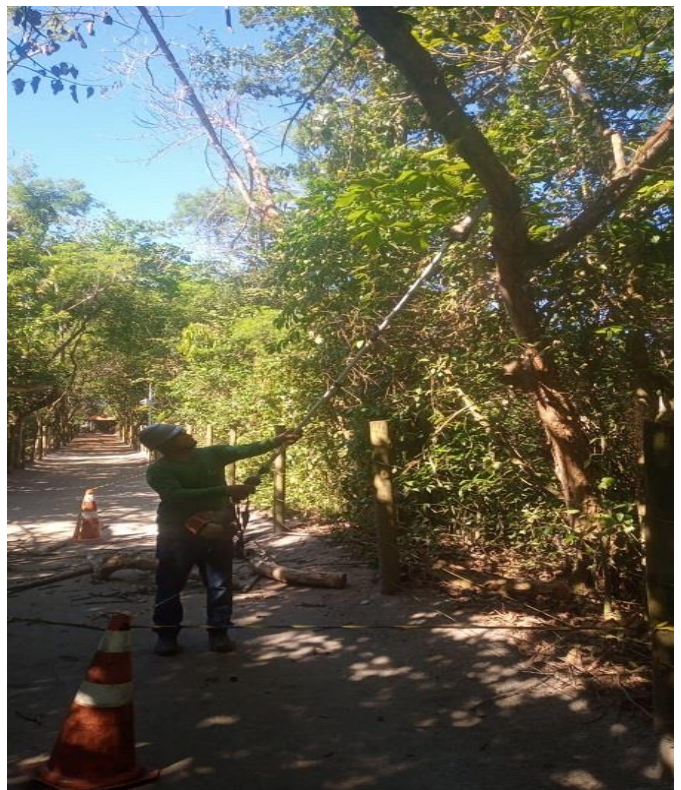


Funcionário realizando poda para redefinição de arbustos.



Funcionário realizando poda de galhos secos.

Funcionário realizando limpeza de galhos baixos.





Funcionário realizando poda para redefinição de Arbustos.

1.6- Irrigação;



Funcionário realizando irrigação.

Funcionário realizando irrigação.





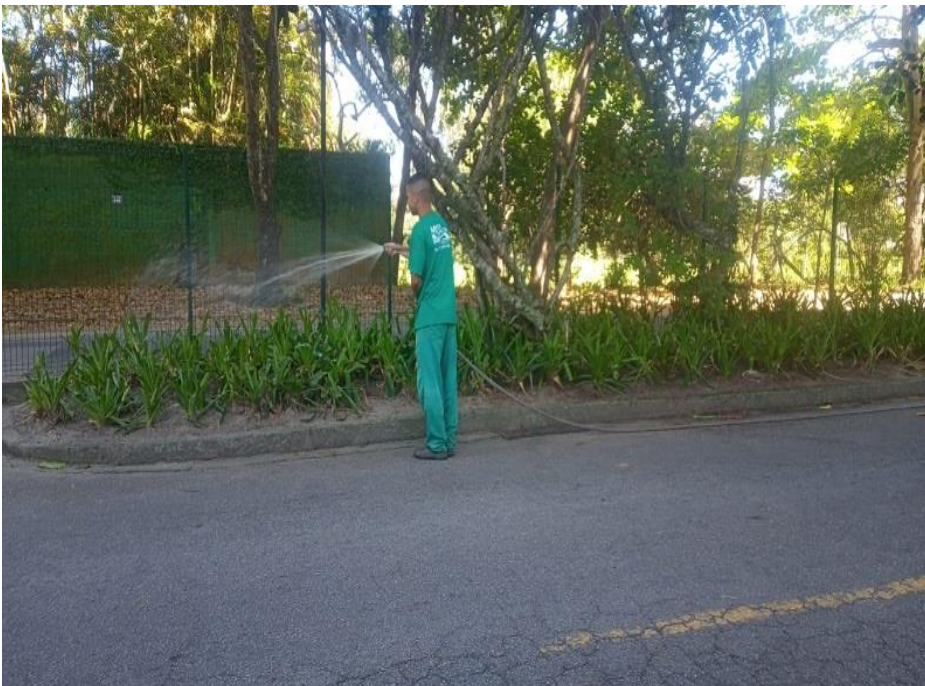
Funcionário realizando irrigação em área gramada.



Irrigação sendo realizada.



Funcionário realizando irrigação.



Funcionário realizando irrigação.



Funcionário realizando irrigação em área do bosque.

Atenciosamente;