

Rio de Janeiro, 12 de janeiro de 2025.

À ADMINISTRAÇÃO DO CONDOMÍNIO PEDRA DE ITAÚNA

A/C: Wellington

Assunto: Relatório Mensal PEDRA DE ITAÚNA

Prezados;

Vimos por meio deste, apresentar relatório das atividades realizadas pela empresa Maria Saucha Planejamento Ambiental, Paisagístico, Consultoria & Execução na manutenção paisagística das áreas ajardinadas do Condomínio Pedra de Itaúna no mês de Janeiro de 2025.

1. Atividades:

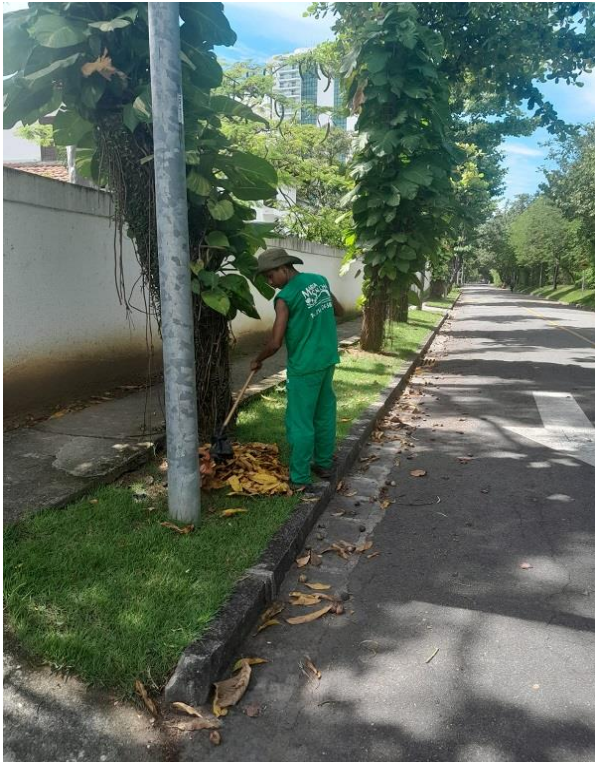
1.1 – Limpeza e limpeza manual;



Funcionário realizando varrição dos restos vegetais.



Varrição sendo realizada.



Funcionário realizando varrição dos restos vegetais.



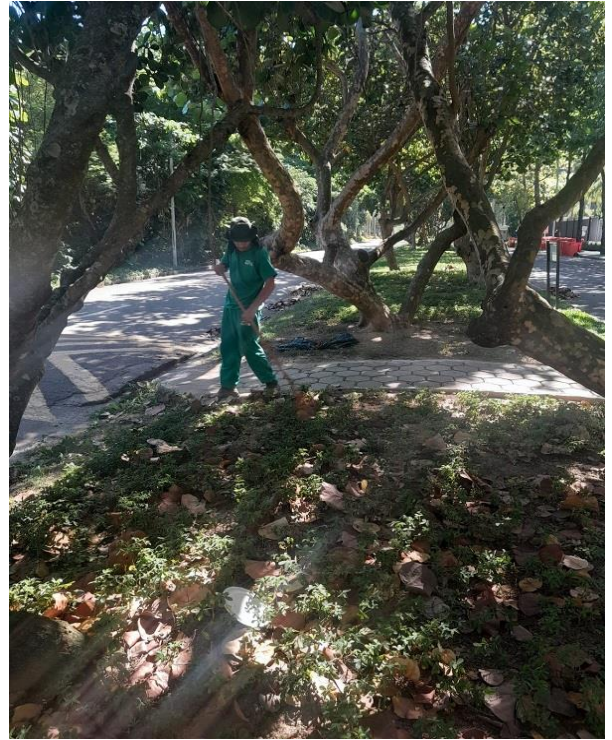
Funcionário realizando limpeza em canteiro de Bromélias.



Funcionários realizando limpeza em canteiro de Bromélias.



Monda (Remoção de Plantas Daninhas) em canteiro de Grama amendoim (*Arachis repens*).



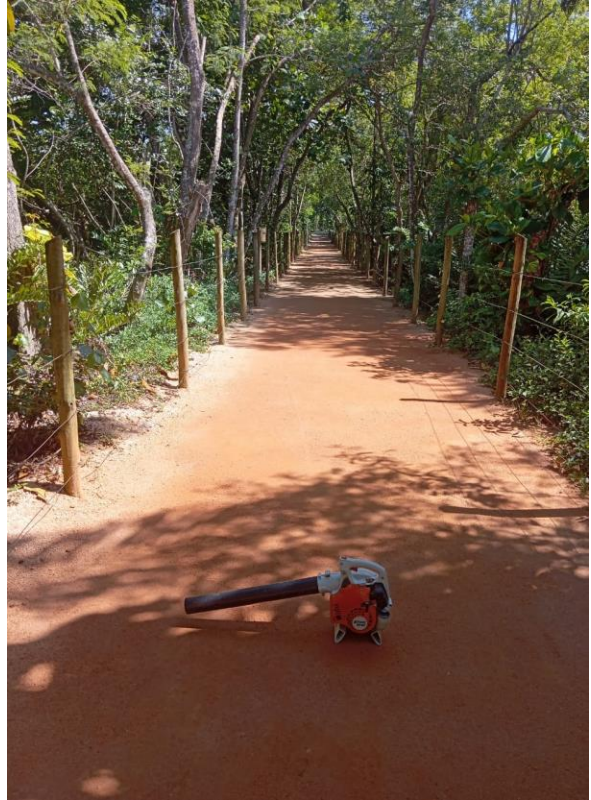
Funcionário realizando varrição.



Funcionário realizando varrição dos restos vegetais.



Funcionário realizando varrição dos restos vegetais provenientes do corte de grama.



Limpeza no caminho da balsa sendo realizada.

1.2- Redefinição de espécies;

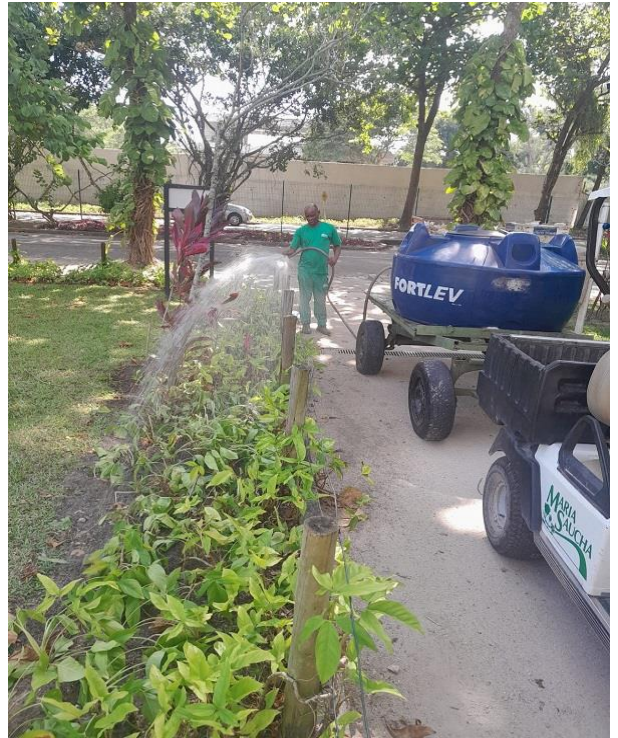


Funcionários realizando poda para redefinição de arbustos.

1.3- Irrigação;



Funcionário realizando irrigação.



Irrigação sendo realizada



Funcionário realizando irrigação em canteiro de Bromélias



Irrigação sendo realizada.



Funcionário realizando irrigação em área gramada.



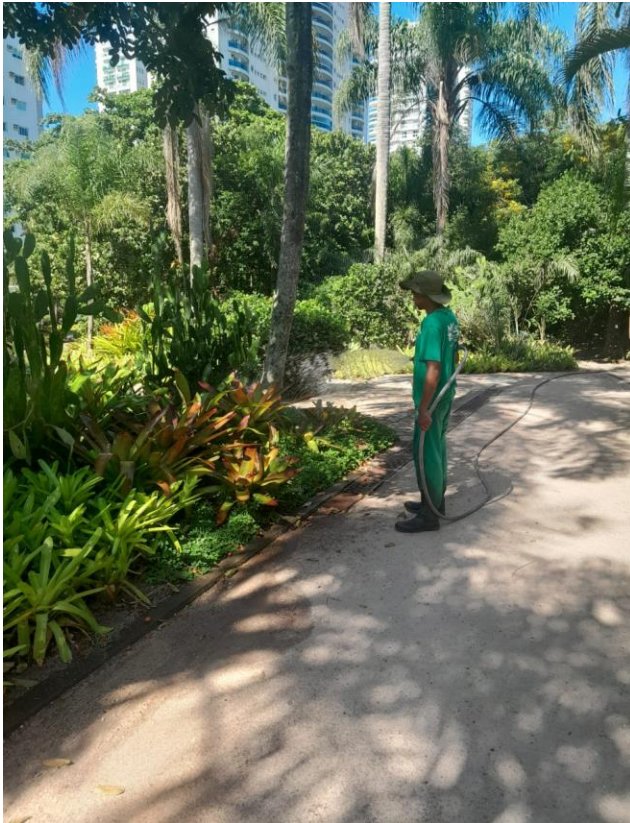
Irrigação em canteiro de Bromélias.



Funcionário realizando irrigação.

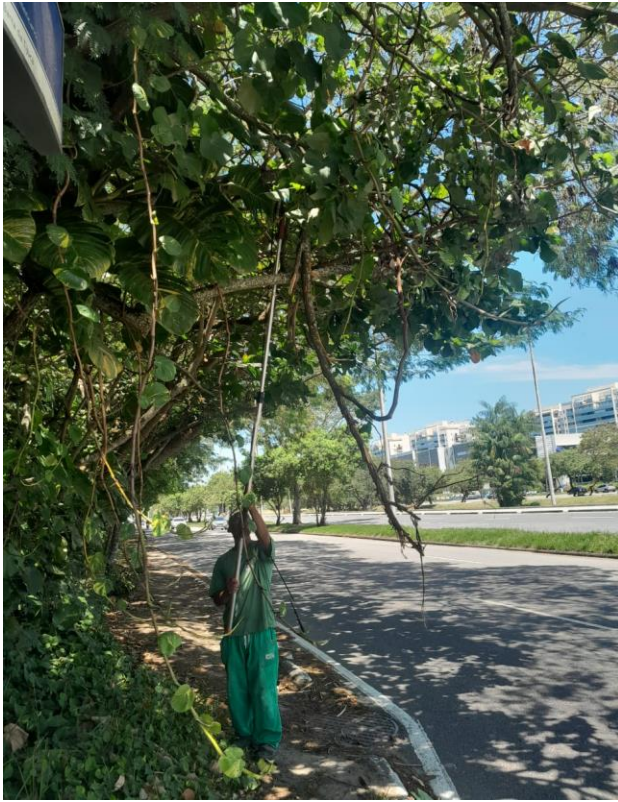


Irrigação sendo realizada.

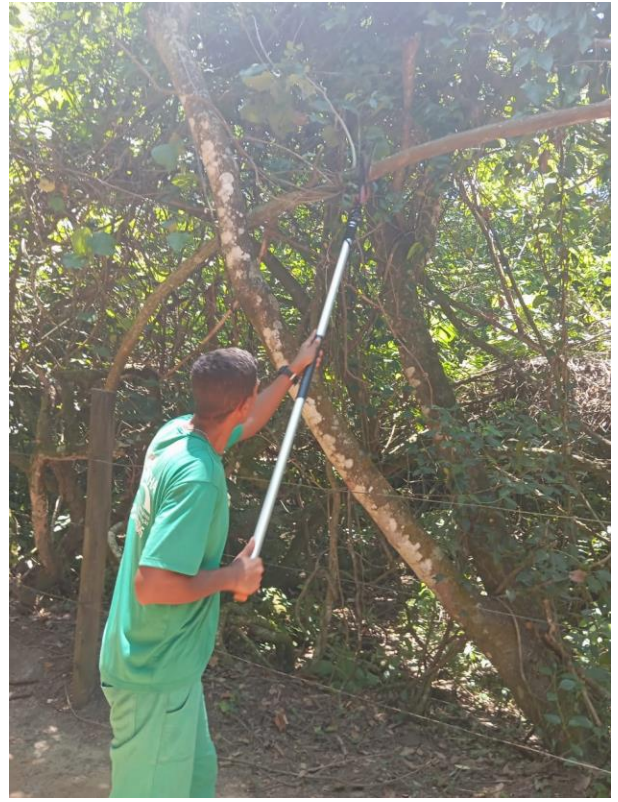


Irrigação sendo realizada em canteiro de Bromélias.

1.4- Poda, inclusive com auxílio do caminhão Guindaste;



Funcionário realizando poda de galhos baixos.



Funcionário realizando poda de galhos baixos.

1.5 – Plantio e Replanto;



Funcionário realizando replantio de Singônio.

1.6 – Corte de grama;



Operador de roçadeira realizando corte de grama.



Operador de roçadeira realizando corte de grama.

Atenciosamente;