

Rio de Janeiro, 23 de julho de 2024.

**À ADMINISTRAÇÃO DO CONDOMÍNIO PEDRA DE ITAÚNA**

**A/C:** Wellington

**Assunto:** Relatório Mensal PEDRA DE ITAÚNA

Prezados;

Vimos por meio deste, apresentar relatório das atividades realizadas pela empresa Maria Saucha Planejamento Ambiental, Paisagístico, Consultoria & Execução na manutenção paisagística das áreas ajardinadas do Condomínio Pedra de Itaúna no mês de julho de 2024.

1. Atividades:

1.1 – Limpeza e limpeza manual;



Funcionário realizando varrição.



Funcionário realizando varrição.



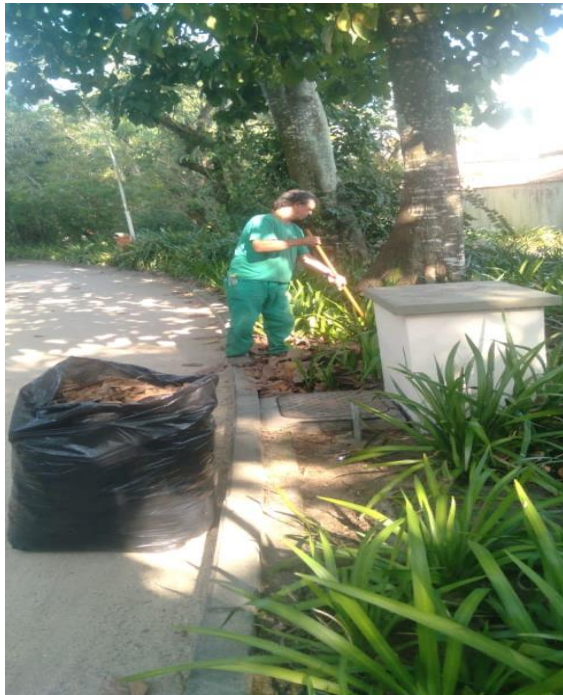
Funcionário realizando varrição



Funcionário realizando limpeza e remoção de Plantas invasoras em canteiro de Bromélias.



Funcionário realizando limpeza e remoção de galhos baixos na parte externa do condomínio.



Varrição sendo realizada.



Funcionário realizando limpeza e remoção de Plantas invasoras em canteiros.



Varrição sendo realizada.



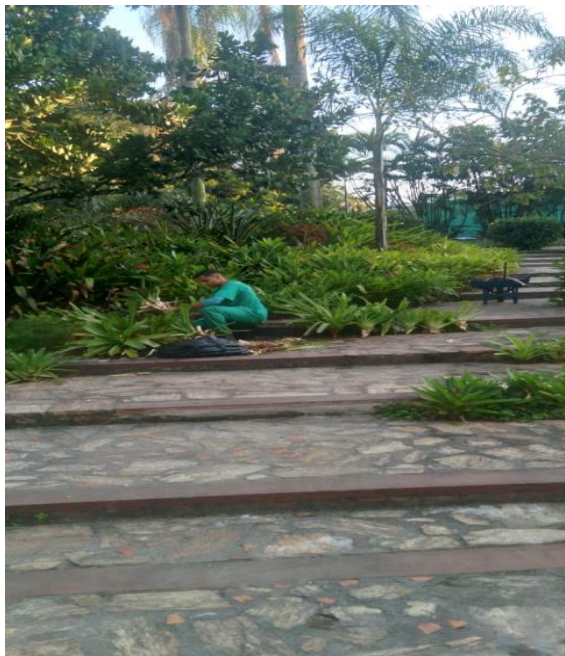
Funcionário realizando varrição.



Funcionário realizando limpeza de folhas secas em Palmeiras.



Funcionário realizando limpeza em Palmeiras.



Funcionário realizando limpeza e reforma em canteiro de Bromélias.

## 1.2 Redefinição de espécies;



Funcionário realizando poda para redefinição em canteiro de Clúisia.

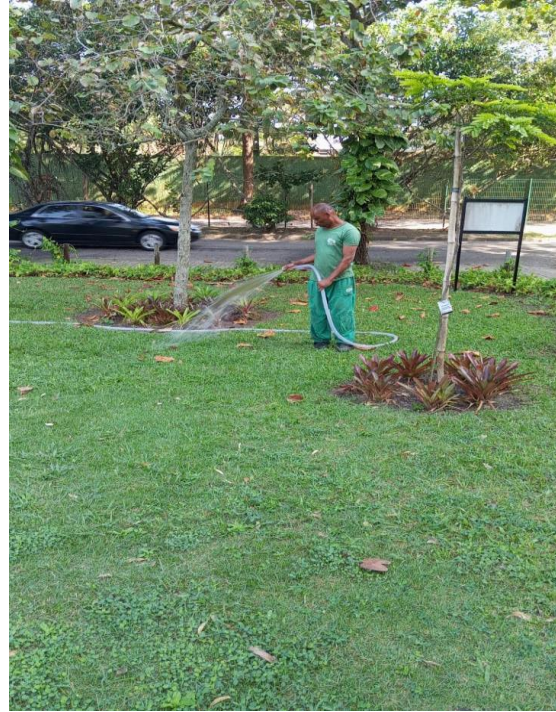


Funcionário realizando poda para redefinição.

### 1.3 Irrigação;



Funcionário realizando irrigação em canteiro de Zebrina (*Tradescantia zebrina*).



Irrigação sendo realizada em canteiro de Bromélias.

1.4 Poda, inclusive com auxílio do caminhão Guindaste;



Funcionário realizando poda para levantamento de copa.



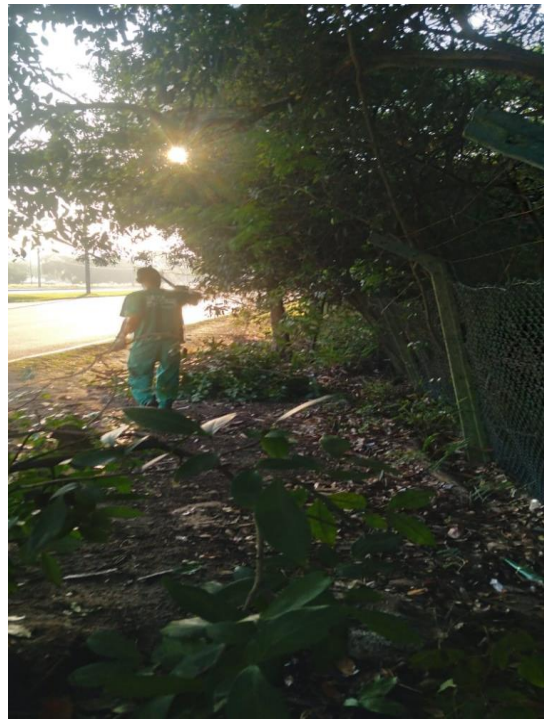
Funcionário realizando poda de galhos baixos para levantamento da copa.



Funcionário realizando poda de galhos baixos para levantamento da copa.



Funcionário realizando poda para levantamento da copa.



Poda de limpeza sendo realizada na parte externa do Condomínio.



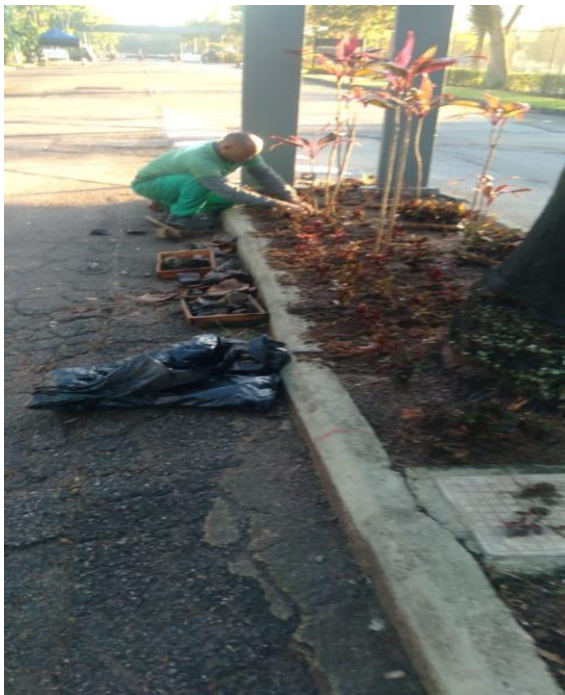
Funcionário realizando poda de galhos baixos.



1.5 – Plantio e Replanteio;



Funcionário realizando plantio de mudas.



Funcionário realizando replantio de zebrina (*Tradescantia zebrina*).



Funcionário realizando replantio de zebrina (*Tradescantia zebrina*).



Funcionário realizando replantio e reforma em canteiro.



Funcionário realizando replantio de zebrina (*Tradescantia zebrina*).

1.6 – Corte de grama;



Operador de roçadeira realizando corte de grama e auxiliar segurando tela de proteção.



Operador realizando corte de grama e auxiliar segurando tela de proteção.

Atenciosamente;